

Catégories & cotisations

Entreprises

Catégorie	Nombre de collaborateurs dans le domaine spécialisé ¹	Cotisation annuelle hors TVA.	Nombre de voix
1	1-9	CHF 325	2
2	10-29	CHF 650	4
3	30-49	CHF 1150	6
4	50-99	CHF 1950	7
5	100-249	CHF 3250	8
6	250-499	CHF 4900	10
7	500-999	CHF 8800	12
8	1000-1999	CHF 15300	16
9	ab 2000	CHF 23100	20

¹Les domaines spécialisés sont les suivants : électrotechnique, technologies de l'énergie et de l'information, ingénierie des systèmes, technologie de l'environnement, ainsi que les domaines qui y sont attribués (comme la mobilité).

Producteurs / distributeurs d'énergie

Catégorie AES	Catégorie Electrosuisse	Cotisation annuelle ² hors TVA.	Nombre de voix
1	1	CHF 1482	7
2	2	CHF 2132	8
3-4	3	CHF 3055	9
5-7	4	CHF 4277	10
8-13	5	CHF 6006	11
14-27	6	CHF 8229	12
28-50	7	CHF 10686	13
dès 51	8	CHF 13156	15

²La détermination de la catégorie AES repose sur le calcul de la valeur ajoutée par niveau de réseau (production, transport et distribution) sur la base «GWh par exercice».



www.electrosuisse.ch

www.electrosuisse.ch/membres-entreprise

0889/2021-1200f

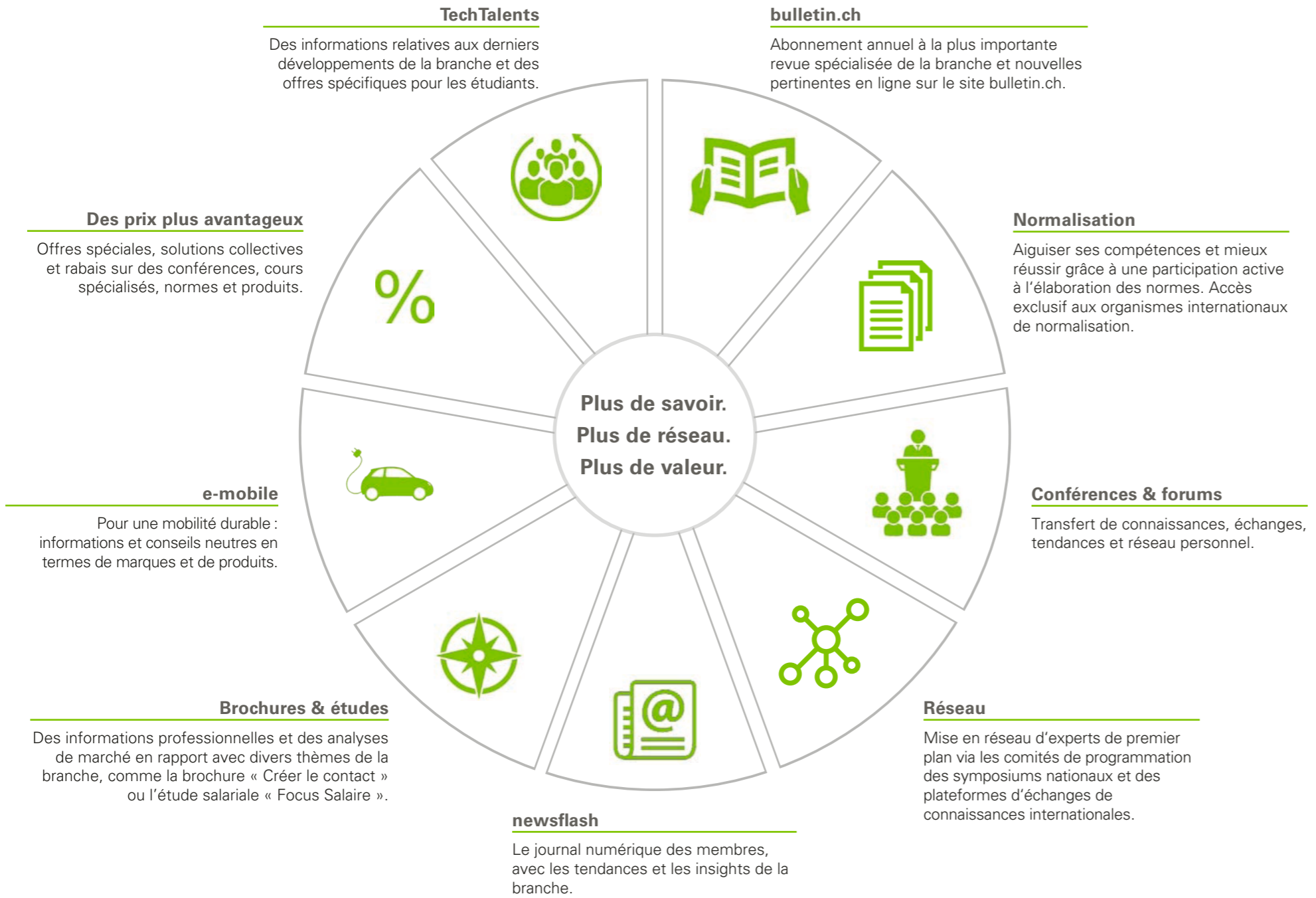


Ensemble pour une place technique suisse performante.

En tant que membre d'Electrosuisse.



Nos prestations – vos avantages



Catégories & cotisations

Membres personnels

	Light	Classic	Premium	TechTalents ¹
	CHF 80	CHF 140	CHF 220	CHF 0
jusqu'à 25 ans / à partir de 65 ans	CHF 60	CHF 120	CHF 200	CHF 0
Abonnement annuel bulletin.ch	✓	✓	✓	✓
Newsletter	✓	✓	✓	✓
Infos relatives aux technologies de l'énergie et de l'information	✓	✓	✓	✓
Informations sur les cours / conférences / événements	✓	✓	✓	✓
Focus Salaire Electrosuisse	✓	✓	✓	✓
Offres spéciales		✓	✓	✓
15% de rabais sur les cours, conférences, normes et produits		✓	✓	
Adhésion individuelle au CIGRE			✓	

¹ Étudiants inscrits à une haute école, à une haute école spécialisée ou à une école technique supérieure

www.electrosuisse.ch/adhesion

#electrosuisse

Parce que le savoir unit – depuis 1889

Rejoignez notre réseau pour la promotion d'une production et d'une utilisation de l'électricité sûres, efficaces et respectueuses de l'environnement.